

## FICHE RÉFLEXE

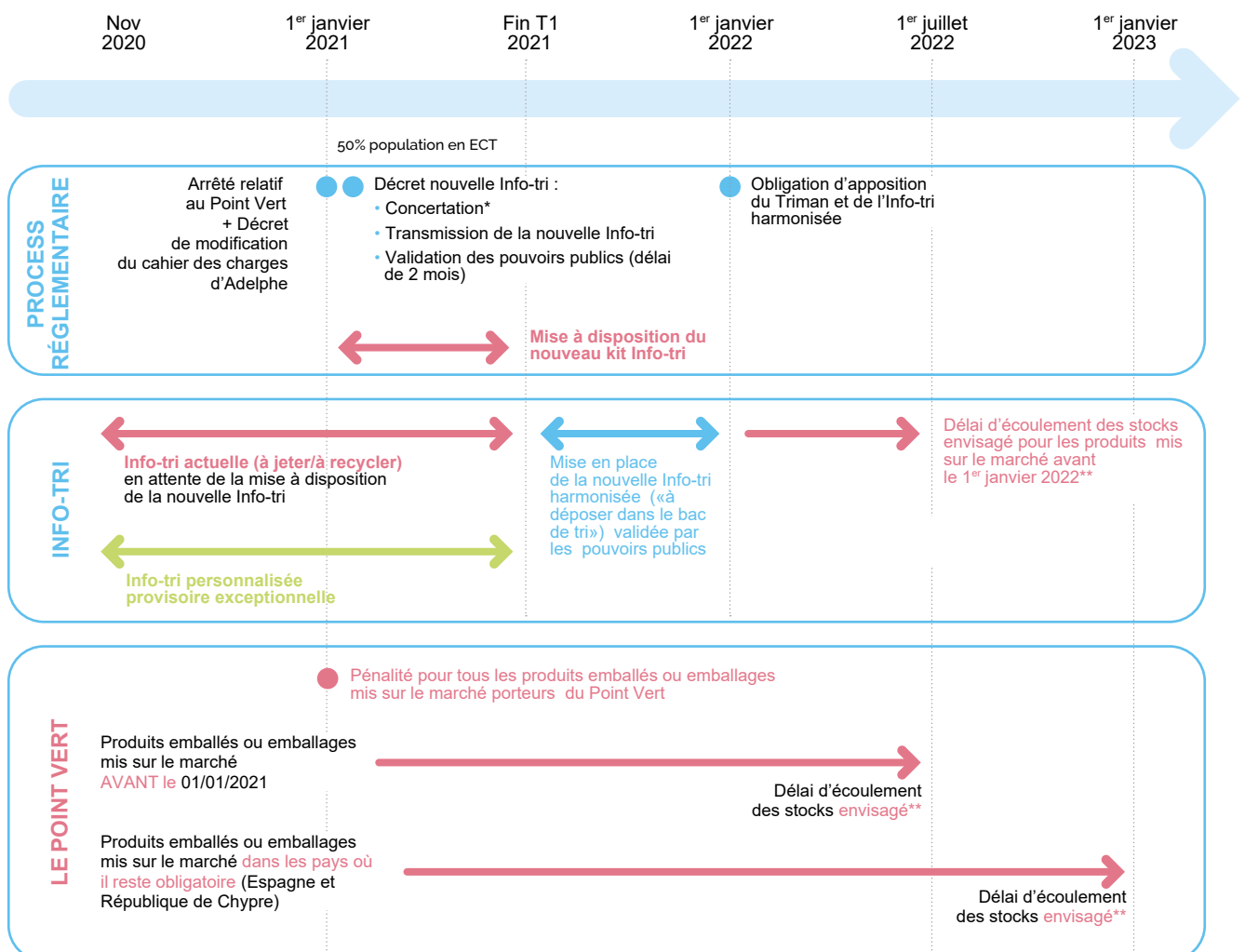
# L'information du consommateur sur l'emballage

L'information du consommateur est un thème important de la loi Anti-Gaspillage pour une Économie Circulaire (AGEC) de février 2020. En attendant la publication de ces textes début 2021, découvrez le calendrier et les différentes alternatives qui garantiront la conformité de vos marquages on-pack avec la loi et l'obtention du bonus « Sensibilisation » sur votre contribution Adelphe.

## Calendrier de mise en place des obligations et des délais d'écoulement des stocks

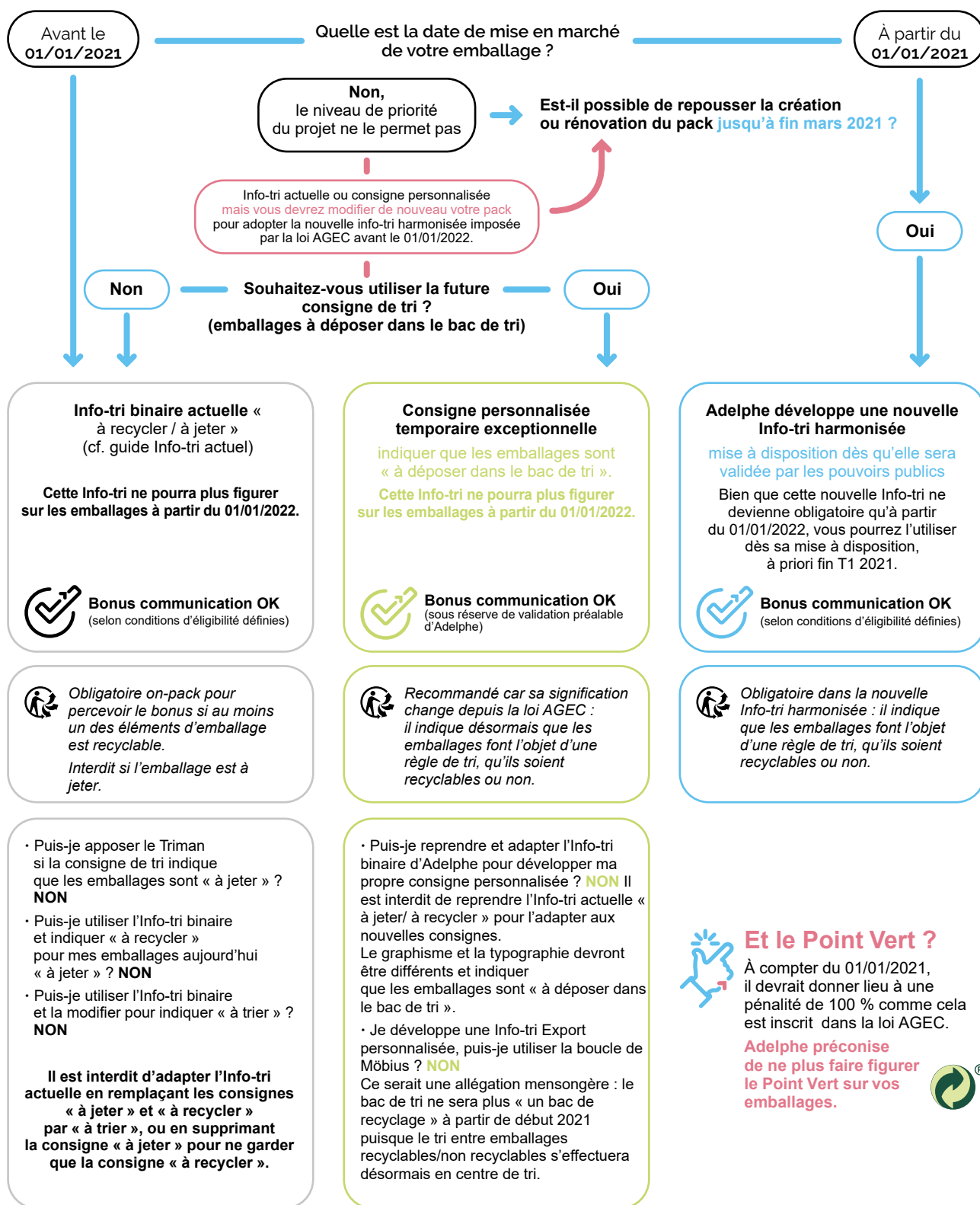


Ce calendrier est établi sur la base des informations dont Adelphe dispose à date et peut être amené à évoluer en fonction de la date de parution des textes d'application.



\* éco-organismes et Comité parties prenantes. \*\* points actuellement en discussion avec les pouvoirs publics

# Vous créez ou rénovez l'emballage d'un produit : quelle Info-tri apposer ?



## Connectez-vous



[www.monespace.adelphé.fr](http://www.monespace.adelphé.fr)

## Suivez-nous



@Adelphé\_fr

## Contactez-nous



[entreprises@adelphé.fr](mailto:entreprises@adelphé.fr)



0 809 108 108  
service gratuit + prix appel

## Abonnez-vous !



Suivez l'actualité de vos emballages avec l'Eco-News sur [www.adelphé.fr](http://www.adelphé.fr)

